



FORTIS dans BNP Paribas

“un groupe européen d'envergure mondiale,
qui se bâtit sur le respect des identités”



BNP PARIBAS

| La banque d'un monde qui change

Un grand projet européen pour les clients et les salariés de FORTIS

Le positionnement de **Fortis** a été mis en cause par la crise sans précédent qui frappe aujourd'hui le secteur bancaire et financier mondial. L'Etat Belge et l'Etat Luxembourgeois ont immédiatement pris leurs responsabilités et entrepris les actions nécessaires pour assurer la confiance, protéger les déposants et éviter que cette situation ne perturbe l'activité de ses clients entreprises et particuliers.

Au-delà de ces difficultés, **Fortis**, pionnier de la bancassurance en Europe, rassemble des équipes réputées pour leur compétence, leur proximité des clients et leur esprit d'innovation. Elles jouent un rôle essentiel au service des économies belge et luxembourgeoise.

BNP Paribas s'est porté candidat au rachat des activités de **Fortis** en Belgique et au Luxembourg ainsi que de ses réseaux internationaux. Dans ce contexte, **Fortis** pourra désormais concentrer son développement sur ses métiers de base historiques et reconnus.

L'entrée dans le **Groupe BNP Paribas** permet aux clients de **Fortis**, à ses employés et son réseau d'agents indépendants de rejoindre une des banques européennes les plus solides, avec une longue tradition de croissance par acquisitions menées dans le respect de la diversité des cultures. **BNP Paribas** est lui-même issu d'une fusion réussie qui lui a permis de mettre en place un modèle de développement original, dans lequel chaque nouvel apport fait évoluer l'ensemble. Et la longue histoire qui conduit au Groupe actuel a débuté il y a près de deux siècles... en Belgique ! En effet, la banque qui est à l'origine de **Paribas** a ouvert ses sièges d'Anvers (1827) et de Bruxelles (1836) avant son établissement de Paris (1846).

BNP Paribas fait aujourd'hui partie des 3 premières banques européennes et des 10 premières mondiales. Elle est une grande banque de détail, mais aussi l'une des toutes premières banques européennes de financement et d'investissement, ainsi qu'un acteur majeur dans les métiers de la gestion d'actifs et des services financiers spécialisés. Elle est entièrement tournée vers l'accompagnement des projets de ses clients et la recherche continue de leur satisfaction. Trimestre après trimestre, il se confirme qu'elle est l'un des établissements européens les moins exposés à la crise, grâce à une politique de risque rigoureuse et un « business model » centré sur l'économie réelle.

Le **Groupe BNP Paribas** est aujourd'hui présent dans plus de 85 pays et emploie quelque 170 000 collaborateurs dont près de 65 % en dehors de son pays d'origine, la France. Le Groupe compte 130 000 collaborateurs en Europe, 15 000 aux Etats-Unis, 9 800 en Asie et 15 200 dans le reste du monde. Il connaît très bien la Belgique et le Luxembourg, où il dispose d'implantations significatives dans les métiers de **banque de financement et d'investissement** ainsi que d'**Asset Management et Services**, et ce depuis très longtemps.

L'innovation sous toutes ses formes – technologique, financière, marketing – mais aussi le dynamisme commercial, la connaissance et l'écoute des clients, l'efficacité organisationnelle, la maîtrise des coûts et le contrôle des risques constituent les facteurs-clés de réussite de **BNP Paribas**. La gestion des ressources humaines et le management sont également des éléments essentiels de cette réussite. Enfin, le groupe est réputé pour son haut niveau d'exigence dans les domaines de la déontologie et de la "Corporate Governance".

BNP Paribas a toujours souhaité démontrer qu'une banque commerciale pouvait être créatrice de valeur pour ses actionnaires et puissante à l'échelle mondiale, sans oublier d'être attentive à la multitude des clients et aux territoires qui sont à l'origine de ses succès. **BNP Paribas** a développé sa puissance en la mettant au service de la qualité de service et de la satisfaction des clients, et d'une politique de responsabilité sociale volontariste.

L'entrée de **Fortis** au sein de **BNP Paribas** fait du Groupe le Numéro 1 de la zone euro par le montant des dépôts, lui donnant ainsi une stabilité et un accès à la liquidité sans équivalent en Europe. D'envergure mondiale et s'appuyant sur un marché domestique fort de quatre pays – la Belgique, le Luxembourg, la France et l'Italie – il s'agit d'un ensemble stable et performant, bien armé tant pour traverser la crise que pour accompagner ses clients dans leurs projets d'avenir.

Nos équipes et nous-même sommes pleinement conscients de la responsabilité que l'acquisition de Fortis représente vis-à-vis de la Belgique, du Luxembourg, et de l'ensemble des collaborateurs et des clients. Les Etats Belge et Luxembourgeois, en entrant dorénavant au capital de **BNP Paribas** et en étant représentés à son conseil, contribueront à la gouvernance du Groupe et à une parfaite compréhension des défis et opportunités que lui offre sa nouvelle dimension.

Nous sommes pleinement mobilisés pour que l'entrée de **Fortis** dans le **Groupe BNP Paribas** soit une réussite pour tous.



Michel Pébereau
Président BNP Paribas



Baudouin Prot
Administrateur-Directeur Général
BNP Paribas

Qui est BNP Paribas ?

Depuis sa naissance en 1999, le Groupe BNP Paribas a accompli un chemin considérable

Caractérisé par une culture de partenariat qui repose sur le respect de la différence et l'absence d'hégémonie, **BNP Paribas** est issu d'une fusion dont l'équilibre est considéré comme un modèle du genre.

Des entreprises financières se sont ainsi rapprochées du Groupe sans perdre leur identité. La dernière en date est BNL, qui a renforcé son rôle clé au service de l'économie italienne, en entrant dans un Groupe mondialement implanté tel que **BNP Paribas**. Cette culture du partenariat, fondée sur l'ouverture à autrui et la mise en commun des meilleures pratiques, est une véritable "marque de fabrique" de **BNP Paribas** qui explique en grande partie sa réussite.

Un Groupe mondial qui réalise déjà près de 60 % de son activité hors de France

Première banque française, **BNP Paribas** fait aujourd'hui partie des **3 premières banques européennes et des 10 premières banques mondiales**.

Trimestre après trimestre, il se confirme que **BNP Paribas** est l'une des banques européennes les moins exposées à la crise, grâce à une politique de risque rigoureuse et un « business model » centré sur l'économie réelle.

BNP Paribas est une grande **banque de détail**, mais aussi l'une des toutes premières banques de financement et d'investissement européennes, ainsi qu'un acteur majeur dans les métiers de la gestion d'actifs et des services financiers spécialisés.

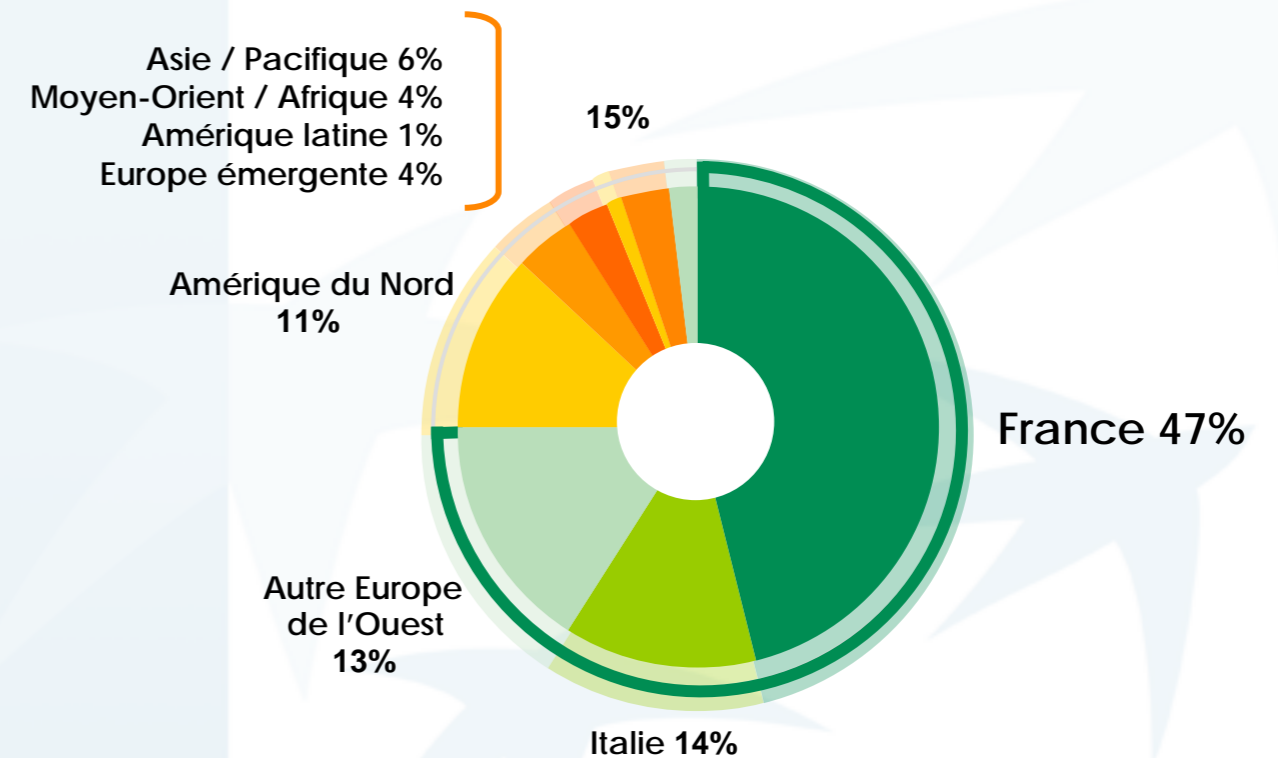
Fortement implantée dans tous les pays développés, elle se développe rapidement dans des régions émergentes comme le Bassin méditerranéen, le Moyen-Orient, l'Asie et le Brésil.

En 2000, le Groupe comptait 80 000 collaborateurs dont 55 000 en France. En 2008, le **Groupe BNP Paribas** a plus que doublé de taille grâce à son développement international, tout en poursuivant ses investissements en France. Il est aujourd'hui présent dans plus de 85 pays et compte près de 170 000 collaborateurs : 130 000 en Europe (dont 64 000 en France et 20 000 en Italie), 15 000 aux Etats-Unis, 9 800 en Asie et 15 200 dans le reste du monde.

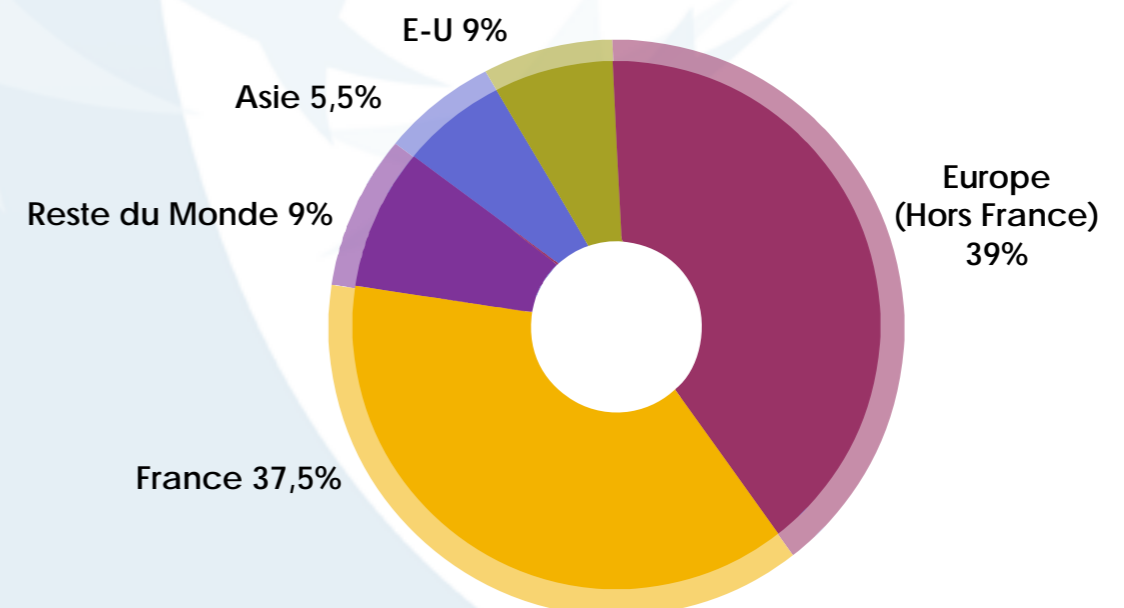
En 2006, une étape décisive du Groupe a été franchie avec l'acquisition de BNL en Italie, second marché domestique de **BNP Paribas**, qui compte plus de 3 millions de clients particuliers et entreprises dans la péninsule.



Géographie des revenus (1^{er} semestre 2008)



Répartition des effectifs 2008



Concilier rentabilité et responsabilité

Le **Groupe BNP Paribas** est un Groupe rentable et performant animé par quatre valeurs fortes : l'engagement, l'ambition, la réactivité et la créativité. Ces valeurs inspirent au quotidien les comportements individuels et collectifs nécessaires pour atteindre les objectifs du Groupe.

BNP Paribas est "la banque d'un monde qui change" : une banque qui doit aider au mieux ses clients à relever les défis et à saisir les opportunités du XXI^{ème} siècle.

L'innovation sous toutes ses formes – technologique, financière, marketing – mais aussi le dynamisme commercial, la connaissance et l'écoute des clients, l'efficacité organisationnelle, la maîtrise des coûts et le contrôle des risques constituent les facteurs-clés de réussite du Groupe. La gestion des ressources humaines et le management, ainsi que la communication interne et externe, sont également des éléments essentiels de cette réussite.

Enfin, le **Groupe BNP Paribas** est réputé pour son haut niveau d'exigence dans les domaines de la déontologie et de la "Corporate Governance".



Une culture d'entreprise adaptable et solidaire

BNP Paribas a toujours souhaité démontrer qu'une banque commerciale pouvait être rentable et puissante à l'échelle mondiale, sans oublier d'être attentive à la multitude des clients et aux territoires qui sont à l'origine de ses succès.

BNP Paribas a développé sa puissance en la mettant au service de la qualité de service et de la satisfaction des clients, et d'une politique de responsabilité sociale volontariste.

BNP Paribas s'est ainsi fortement engagé en France avec le lancement début 2006 du "Projet Banlieues" destiné à développer l'activité économique, l'éducation et le lien social dans les zones urbaines défavorisées. **BNP Paribas** participe également à des programmes d'éducation et d'alphabétisation dans des pays aussi divers que : la Turquie, les Etats-Unis, le Royaume-Uni, le Brésil et le Maroc. Le Groupe a lancé en 2007 un projet de microfinance, qui couvre aujourd'hui une dizaine de pays en développement avec plus de 80 millions de crédits. Il a aussi initié un programme dénommé « Coup de Pouce », pour soutenir les projets humanitaires de ses salariés. Egalement engagé dans la santé, **BNP Paribas** est la banque officielle du Téléthon en France et en Italie.

La culture de la solidarité et d'intérêt général est très présente au sein des équipes de **BNP Paribas** et de sa Fondation qui, à travers les programmes qu'elle conduit, s'attache à préserver et faire connaître les richesses des musées, à encourager des créateurs et interprètes, à aider la recherche médicale dans des secteurs de pointe et à soutenir des projets en faveur de l'éducation, de l'insertion et du handicap.

BNP Paribas en bref ?

BNP Paribas fait aujourd'hui partie des 10 premiers acteurs bancaires mondiaux selon tous les critères pertinents.

➔ Dans le **Top 3 mondial** des banques les plus solides (notation **AA+** chez Standard & Poor's)

➔ **11^{ème}** banque mondiale en terme de **capitalisation boursière** (au 06/10/08)

➔ **7^{ème}** banque mondiale en terme de **PNB** (fin 2007)

➔ **7^{ème}** banque mondiale en terme de **profits** (fin 2007)

➔ **7^{ème}** banque **la plus sûre du monde** (*Global Finance*)

➔ **6^{ème}** marque bancaire par **sa valeur, au niveau mondial** (*Brand Finance*, Janvier 2008)

➔ **13^{ème}** entreprise mondiale **tous secteurs d'activité confondus** et **5^{ème}** du **secteur bancaire au niveau mondial** (classement *Forbes*, Avril 2008)

Le positionnement de **BNP Paribas** parmi les premières banques internationales s'explique par : la forte mobilisation de ses équipes, l'équilibre de son portefeuille d'activités, une politique de risque rigoureuse, sa capacité d'innovation et sa détermination à anticiper les besoins de ses clients.

BNP Paribas s'attache, en effet, depuis sa création, à être à la pointe des évolutions dans chacun de ses pôles d'activité.

BNP Paribas dispose de l'un des premiers réseaux bancaires internationaux, organisé autour de toutes les grandes places financières mondiales.

La complémentarité de ses activités commerciales et financières permet à **BNP Paribas** de s'imposer comme un acteur majeur de la Banque de Financement et d'Investissement, de la Banque de Détail, de la Banque Privée internationale et de la Gestion d'Actifs.

Corporate and Investment Banking

- 16 000 collaborateurs
- Une présence forte sur toutes les grandes places financières : New-York, Londres, Tokyo, Hong-Kong, Paris
- Un leader en dérivés, financement de matières premières et financement d'actifs
- Un partenaire de confiance pour ses clients dans 53 pays
- Un rôle de pionnier dans les marchés émergent

Retail Banking

Banque de Détail en France

- 32 000 collaborateurs
- Des performances records (+ 230 000 clients en un an)
- Une poursuite de l'essor du dispositif multicanal
- Un fort développement des ventes croisées avec les autres pôles du Groupe

Clientèle des particuliers

Un réseau de 2 200 agences BNP Paribas en France et 4 900 guichets et automates de Banque
222 centres de Banque Privée implantés sur tout le territoire

Clientèle des entreprises

24 centres d'affaires regroupant plusieurs expertises du Groupe, notamment :

- Un réseau mondial de 78 Trade Centers
- 7 salles des marchés régionales
- Financements Structurés
- Corporate Finance
- Cash Management
- Service Assistance Entreprise

Filiales spécialisées

Banque de Bretagne, BNP Paribas Factor, BNP Paribas Développement, Protection 24



Banque de Détail à l'international

- 71 000 collaborateurs
- Un puissant moteur de croissance du Groupe
- Une croissance organique soutenue

Banque de Détail aux États-Unis (Bank of the West, First Hawaiian Bank)

Banque de Détail dans les Marchés émergents (Bassin méditerranéen, Europe de l'Est, Proche et Moyen-Orient, Asie, Afrique – Océan Indien, Dom-Tom)

BNP Paribas Personal Finance : Cetelem – UCB

Equipment Solutions : BNP Paribas Lease Group – Arval – Arius – Artegy

BNL banca commerciale (BNL bc)

- 15 300 collaborateurs
- Une franchise nationale
- Une marque reconnue
- Un esprit d'innovation

Clientèle des particuliers

- Un réseau en Italie de 800 agences et plus de 1 300 guichets automatiques implantés sur tout le territoire
- 23 centres de Banque Privée
- + de 2,5 millions de clients particuliers

Clientèle des entreprises

- 72 centres Entreprises et Administration Publique
- 5 Trade Centers
- + de 36 000 entreprises
- 16 000 administrations et collectivités territoriales

Filiales spécialisées

Ifitalia, Artigiancassa et BNL Finance



Asset Management and Services

- 24 000 collaborateurs
- Une plate-forme puissante, innovante et en forte croissance
- Un développement renforcé en Italie et hors d'Europe (Inde, Brésil, Singapour, Moyen-Orient)

Gestion institutionnelle et privée

- BNP Paribas Banque Privée
- BNP Paribas Investment Partners
- BNP Paribas Personal Investors
- BNP Paribas Immobilier

Assurance

- BNP Paribas Assurance

Métier titres

- BNP Paribas Securities Services

FORTIS au sein de BNP PARIBAS

Banque de Détail : 4 marchés domestiques en Europe

Une position de leader en Belgique et au Luxembourg.

BNP Paribas (qui est également présent en **Banque de Détail** aux Etats-Unis, en Ukraine et dans de nombreux pays émergents) avait jusqu'ici pour marchés domestiques la France et l'Italie. Avec l'entrée de **Fortis**, le **Groupe BNP Paribas** deviendra leader en Belgique et au Luxembourg et le nombre de ses marchés domestiques passera de 2 à 4.

	Belgique	Luxembourg	Italie	France
Nombre d'agences	1 064	37	700	2279
Nombre de clients	3 millions	280 000	2,5 millions	6,3 millions

En Belgique et au Luxembourg, **Fortis** est Numéro 1 en retail banking. Il est également Numéro 2 en crédit à la consommation : cette position viendra encore renforcer celle de BNP Paribas Personal Finance, qui est déjà leader européen sur ce marché. Le nouvel ensemble deviendra la première banque de dépôt de la zone euro.

Asset Management et Banque Privée : un leadership européen au service des clients

En accueillant les activités de Banque Privée de **Fortis**, le Groupe deviendra alors leader dans la zone euro dans ce domaine, avec 209 milliards d'euros d'actifs sous gestion. En ce qui concerne l'**Asset Management**, le groupe se placera dans les 5 premiers européens avec 549 milliards d'euros d'actifs sous gestion.

Assurance

Quatrième compagnie d'Assurance Vie en France, leader mondial de l'assurance des emprunteurs, le **Groupe BNP Paribas** dispose déjà d'une forte expertise dans ce domaine. L'entrée de **Fortis**, pionnier de la Bancassurance en Europe et leader du marché en Belgique avec 29% de parts de marché en Assurance Vie donnera naissance à un ensemble particulièrement puissant dans lequel l'échange des meilleures pratiques et la combinaison des forces des deux entités garantiront un fort développement.

Banque de Financement et d'Investissement : un des dispositifs mondiaux les plus complets

Avec une présence forte sur toutes les grandes places financières et une implantation dans plus de 85 pays, **BNP Paribas CIB** est l'une des premières banques de financement et d'investissement ayant son siège en Europe.

Fortis possède pour sa part une base de clientèles d'entreprise belges et luxembourgeoises très importantes et dispose de 106 « Business Centers » dans 19 pays.

Le rapprochement de ces deux ensembles offrira aux entreprises clientes de **Fortis** un service personnalisé de haut niveau tout en bénéficiant d'un accès à un dispositif mondial les plus complets.

Un intérêt majeur pour les salariés, les clients et les actionnaires

Pour les salariés :

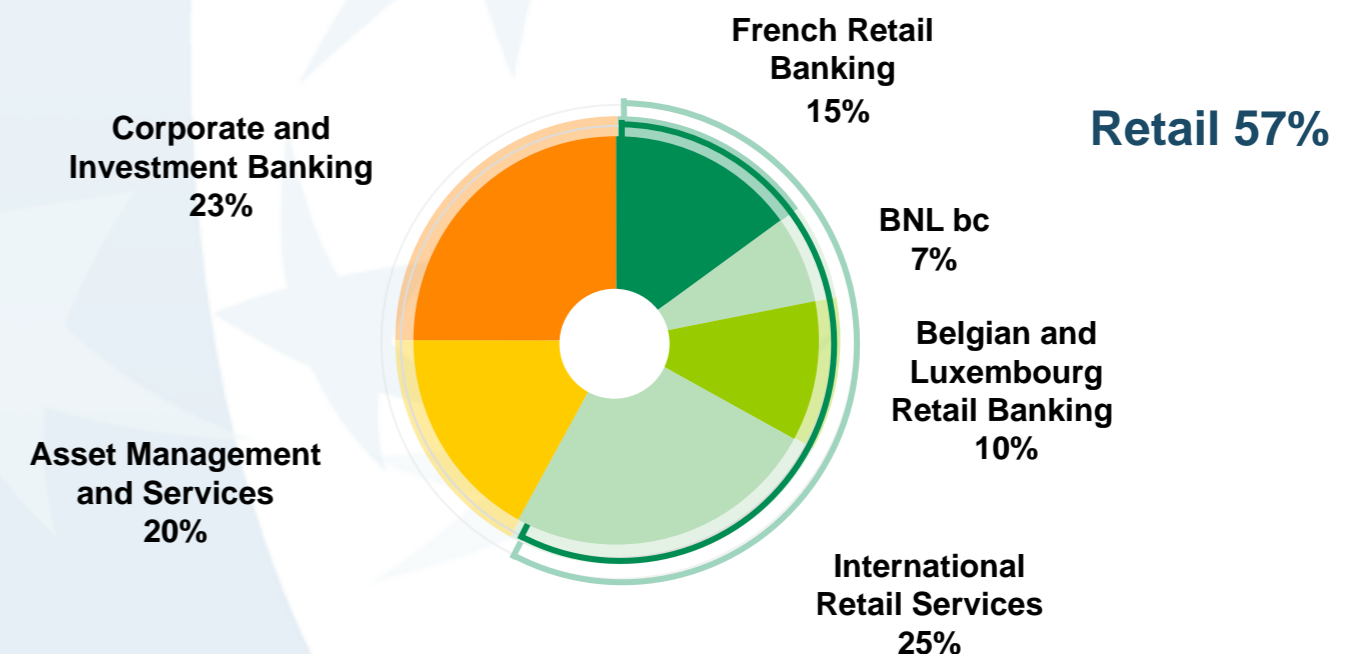
- Participer à un projet ambitieux, porteur d'avenir, visant à constituer un Groupe bancaire de dimension internationale avec une forte base européenne : la meilleure réponse possible face à la consolidation du secteur bancaire mondial
- Faire corps dans un nouvel ensemble respectueux de l'identité de chacun, et qui a fait la preuve de son attention à la situation de chacun de ses salariés
- Bénéficier de nouvelles perspectives d'évolution professionnelle

Pour les clients :

- Un accès à des réseaux nationaux et internationaux élargis
- L'assurance de bénéficier de la gamme de produits et de services la plus complète au meilleur coût
- Une banque encore plus solide, et disposant de liquidités importantes, à qui confier ses dépôts en toute sérénité

Pour les actionnaires :

- Le projet permettra de donner naissance à un groupe au potentiel de création de valeur renforcé
- La nouvelle plateforme est encore plus diversifiée, avec une base de revenus solides, reposant à 58% sur le retail



Une banque plus solide financièrement :

- Une opération relative dès la première année, qui renforce les ratios de fonds propres de **BNP Paribas**
- Un actionariat plus solide avec 13% du capital acquis par les Etats Belge et Luxembourgeois
- La première base de liquidités en Europe



BNP PARIBAS | La banque d'un monde qui change